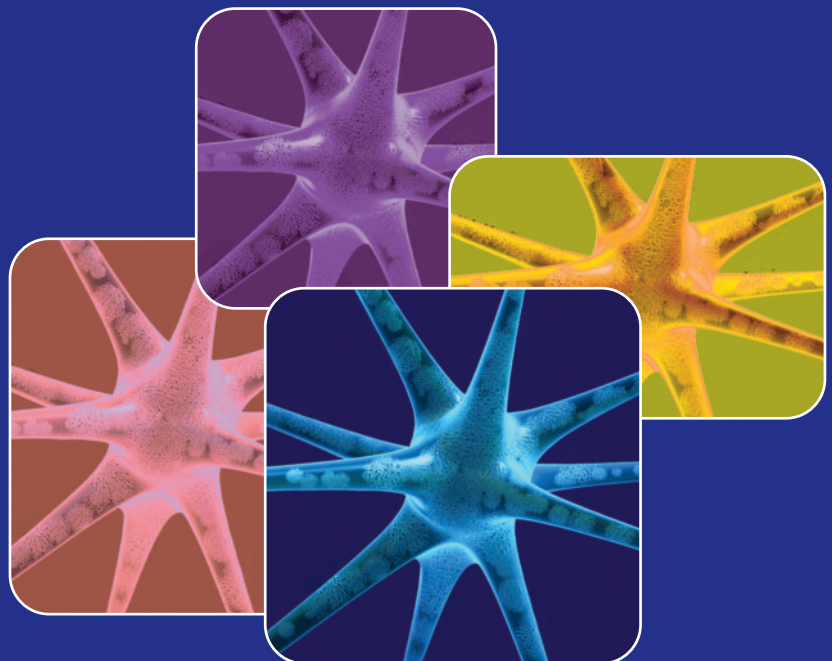


# ***EBI*nomes**

## ***Le Club Entreprises***



*« L'esprit est un produit  
de l'organisation du cerveau  
tout comme la vie est un produit  
de l'organisation des molécules. »*

*François JACOB*

# L'EBI est une école créée par des profes

**D**epuis 1992, l'Ecole de Biologie Industrielle est dédiée à tous les domaines d'application de la biologie dans l'industrie :

- Pharmaceutique
- Agroalimentaire
- Cosmétique
- Environnement

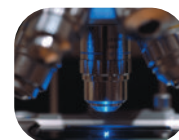
Son Conseil d'Administration réunit des entreprises fondatrices ou partenaires : Galderma, Air Liquide, Clinsearch, L'Oréal, Effik...

L'excellence de l'équipe pédagogique est reconnue au niveau national par les Agences Françaises de Sécurité Sanitaire des Produits de Santé (AFSSAPS) et de l'Environnement et du Travail (AFSSET) qui ont choisi parmi les professeurs de l'EBI des membres et des experts pour travailler aux côtés des professionnels et des universitaires.



**L**e corps professoral connaît ainsi parfaitement les enjeux technologiques et réglementaires auxquels l'industrie est confrontée. Il y sensibilise avec passion les 600 étudiants de l'EBI qui choisissent une orientation de fin d'études parmi les 4 majeures proposées :

- Procédés Et Production
- Marketing Et Management
- Qualité Et Réglementations
- Recherche Et Développement



A la fois complémentaires et stratégiques, les majeures de l'EBI donnent à nos diplômés des compétences étendues sur l'ensemble des points cruciaux et des interfaces de l'industrie actuelle.

## **EBI** *inomes*® **Le Club Entreprises de l'EBI**

**F**orte de son expérience et de son expertise, l'EBI peut vous aider à concrétiser vos projets.

**EBI** *inomes*, notre Club Entreprises vous propose des services et du mécénat en s'appuyant sur les compétences techniques et scientifiques de ses professeurs.

### Qu'est-ce qu'un neurone ?

Un neurone est l'un des constituants fondamental du système nerveux, il permet la transmission d'un signal du cerveau jusqu'aux muscles, il est donc à l'origine du mouvement de notre corps. Nous l'avons choisi comme monnaie d'échange car il représente un degré de réflexion, de dynamisme et d'implication de l'EBI pour votre entreprise. Il correspond à notre action pour la réalisation de vos projets.

La valeur d'un neurone a été estimée à 375 € H.T

Pour profiter de ces services, il vous suffit de verser un don à **EBI** *inomes*, notre Club Entreprises. Nous associerons alors une valeur en neurones à cette somme. Vous échangerez ces neurones tout au long de l'année. Vous pouvez souscrire ou augmenter votre capital neurones à tout moment de l'année.

Les neurones non utilisés au bout d'un an, alimenteront automatiquement le fonds Parrainage du Club.

### L'EBI en résumé :

- Ecole d'ingénieur reconnue par l'Etat
- Diplôme reconnu par la Commission des Titres d'Ingénieur et EURACE
- 4 majeures de spécialisation
- 150 diplômés à bac +5 par an
- Plus de 1 000 diplômés
- Accréditée ERASMUS
- Réseau d'échange avec plus de 10 universités étrangères

**L'**EBI est aussi un Centre de Formation continue (n°119 504 166 95).

Nous proposons des formations continues accessibles dès le niveau technicien permettant aux personnels des entreprises de diversifier ou d'actualiser leurs compétences, mais aussi la VAE pour les personnels ayant acquis l'équivalence de l'expérience d'un ingénieur durant leur carrière.

Enfin, l'EBI permet de bénéficier du Crédit Impôt Recherche pour certains de vos contrats de R&D.



# Professionnels pour en former de nouveaux

**E**n achetant des neurones, vous devenez partenaire du Club Entreprises **EBI** *in* **mes**.  
Nous mettons en avant vos offres de stages ou d'emploi dans l'enceinte de l'EBI.

Vous êtes informés de l'actualité de l'EBI : journées d'études, remises de diplômes, gala, manifestations scientifiques et étudiantes.

## Les services proposés par l'EBI

Communication, recrutement, formation, recherche : profitez de l'expertise d'une école d'ingénieur pour accélérer votre développement.

Thème	Propositions	Nb de neurones	Valeur en €
RECRUTEMENT	Présélection d'étudiants pour un stage	1	375
	Présélection de diplômés pour un emploi	4	1 500
COMMUNICATION	Votre stand au Forum Entreprises de l'EBI	1	375
	Votre logo sur notre site internet pour un an	2	750
	Votre stand au forum Etudiant Entreprise du Val d'OISE	3	1 125
FORMATION PROFESSIONNELLE	Une journée de formation inter-entreprise par personne	1	375
	La participation à une journée scientifique de l'EBI. Au choix : Analyse sensorielle, Génomique, Protéomique, Bioinformatique...	1	375
	Un cours capitalisable en VAE (Validation des Acquis de l'Expérience)	3	1 125
	Une journée de formation intra-entreprise	4	1 500
	Un an de formation professionnelle (16 cours à la carte)	36	13 500
R&D INNOVATION	Une recherche bibliographique sur votre sujet	4	1 500
	Une journée d'expertise par un professeur	3	1 125
	Un projet personnalisé sur votre problématique industrielle (Qualité, Marketing, Formulation ou Procédés)	14	5 250
	L'accueil pour 6 mois d'un étudiant sur votre thème de recherche, supervisé par un professeur de l'EBI	20	7 500
	L'accueil pour 1 an d'un jeune chercheur sur votre problématique, supervisé par un professeur de l'EBI	40	15 000

## Le parrainage proposé par l'EBI

Egalité des chances, Expérience Internationale, Soutien à l'Innovation, Equipement scientifique,  
Soutien aux Associations Etudiantes : vous pouvez aussi utiliser vos neurones dans le programme de parrainage.

Thème	Propositions	Nb de neurones	Valeur en €
ŒUVRES SOCIALES ÉTUDIANTES	Un don pour une association étudiante	1	375
	Une année de formation d'un élève du programme Egalité des chances. (Une Grande Ecole Pourquoi Pas Moi)	3	1 125
	Une aide pour le séjour à l'étranger d'un étudiant boursier	3	1 125
	Une aide pour la scolarité d'un étudiant boursier	4	1 500
	Un don pour le fonds social de l'EBI	10	3 750
FORMATION PAR LA RECHERCHE	Une bourse de 6 mois pour un stagiaire ingénieur	20	7 500
	Un don pour du matériel de recherche	30	11 250
	L'accueil d'un professeur étranger pour 3 mois	40	15 000
	Une bourse jeune chercheur pour 1 an	40	15 000
	Le travail d'un technicien de recherche pour 1 an	80	30 000
	Une chaire de professeur pour 1 an	160	60 000

### Exemple de projets

- Bibliographie sur les applications de la biométrie
- Formulation d'un produit alimentaire innovant
- Dossier réglementaire pour la mise sur le marché d'un cosmétique
- Industrialisation d'un procédé d'assainissement des eaux
- Etude de marché des boissons fonctionnelles

## Quelques témoignages...

**E**n tant qu'élève ingénieur, nous avons réalisé en partenariat avec nos professeurs et une entreprise un projet de formulation de crème respectant la sécurité du consommateur. Nous avons ensuite prolongé cette mission dans l'optique de produire de façon industrielle un extrait de molécules actives. Grâce à notre travail, l'entreprise a pu mieux définir ses objectifs pour son produit final et sa stratégie pour l'avenir.

**B**asée en région parisienne, une entreprise partenaire nous a demandé de nous pencher sur l'utilisation d'une souche bactérienne entraînant la formation d'un lait fermenté de soja probiotique. Nous nous sommes occupés de l'amont du projet (recherche bibliographique). Nous avons ainsi sélectionné les souches que nous pourrions utiliser dans notre lait fermenté, avant d'effectuer des tests en laboratoire. Ce travail nous a permis de participer activement à la conception d'un produit et à son élaboration.

*Une grande école : pourquoi pas moi ?* est un programme qui entre dans le cadre de l'égalité des chances, et dont le but est d'apporter aux élèves les moyens d'atteindre leurs projets professionnels tout en développant leurs qualités personnelles.

Voir évoluer ces élèves est surprenant, motivant et gratifiant.

Nous nous rendons compte à quel point nous pouvons influencer leur avenir, qu'à force de travail tout peut avancer et nous avons la satisfaction de les laisser s'envoler avec l'assurance qu'ils iront loin.

*Toi du Monde* : l'association humanitaire de l'EBI, a réalisé des projets de développement au Sénégal avec la création d'un poste de santé dans le village de Khodoba (en collaboration avec les habitants du village, les élus locaux et les éclaireurs du Sénégal) ainsi que la construction de salles de classes supplémentaires pour le village de Keur Bouna.

### Ils nous font confiance...

3M, AFNOR, ALCIMED, BRISTOL MEYER SQUIBB, CEA,  
DOW-CORNING, DGA, GENOLIFE, GENETHON,  
GLAXO-WELLCOME, HEINEKEN, IXTREM,  
JOHNSON & JOHNSON, Laboratoire LIPHA-MERCK,  
Laboratoires ROC, Laboratoires YVES ROCHER, L'OREAL,  
PAYOT, PSA, RENAULT, SANOFI-AVENTIS, SEPPIC, SILLIKER.

### En savoir plus sur l'EBI...



Ecole de Biologie Industrielle  
32 Bd du Port - 95014 CERGY Cedex  
Tél : +33 1 30 75 62 45 Fax : +33 1 30 75 62 41  
[ebinomes@ebi-edu.com](mailto:ebinomes@ebi-edu.com)  
[www.ebi-edu.com](http://www.ebi-edu.com)

